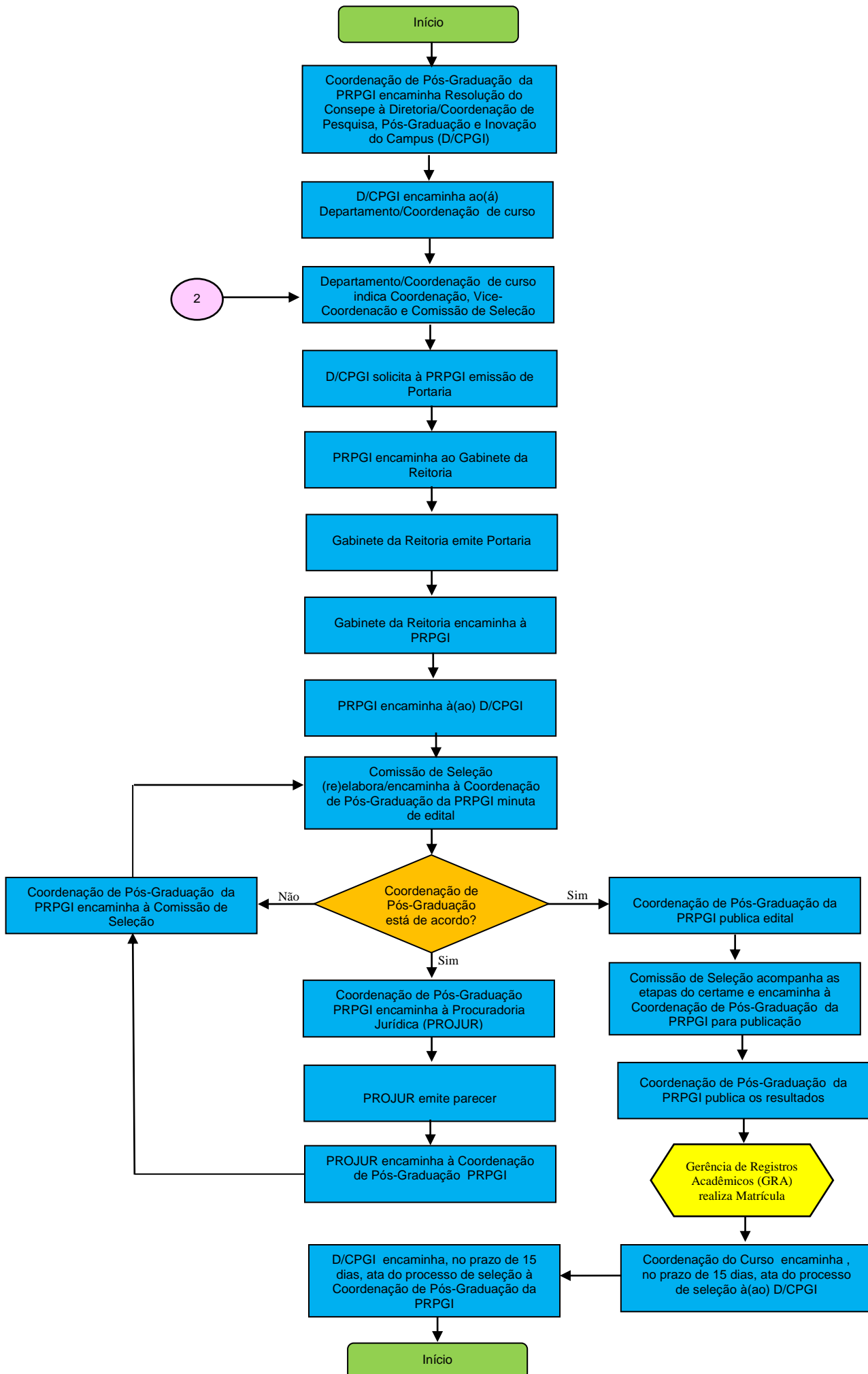

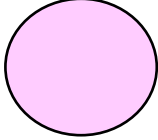

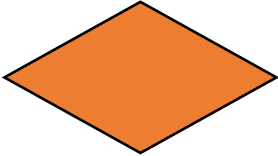



FLUXOGRAMA DE PROCESSO SELETIVO DE CURSO DE PÓS-GRADUAÇÃO LATO SENSU DO IFBA



Simbologia utilizada no fluxograma¹

Símbolo	Descrição
	Início/Fim: o ponto de início ou término do fluxo.
	Conexão: uma entrada ou uma saída para uma outra parte do fluxo.
	Processamento: Um grupo de instruções que executam uma função de processamento do programa.
	Decisão: alternativas no fluxo para situações variáveis.
	Processamento Pré-definido: Um grupo de operações anteriores e não incluídas no fluxo.

¹ MACIEL, Alba; MENDONÇA, Marília. **Bibliotecas como organização.**