

Orientações para envio de Relatórios Parcial e Final via Plataforma Brasil

O pesquisador, responsável pelo projeto de pesquisa submetido e aprovado pelo Comitê de Ética em Pesquisa (CEP), do IFBA, deve apresentar relatórios parcial e final detalhados sempre que for solicitado ou estabelecido pelo CEP, pela Comissão Nacional de Ética em Pesquisa (CONEP) ou pela Secretaria de Vigilância Sanitária (SVS), do Ministério da Saúde (MS).

Conforme Resolução nº 466, de 2012:

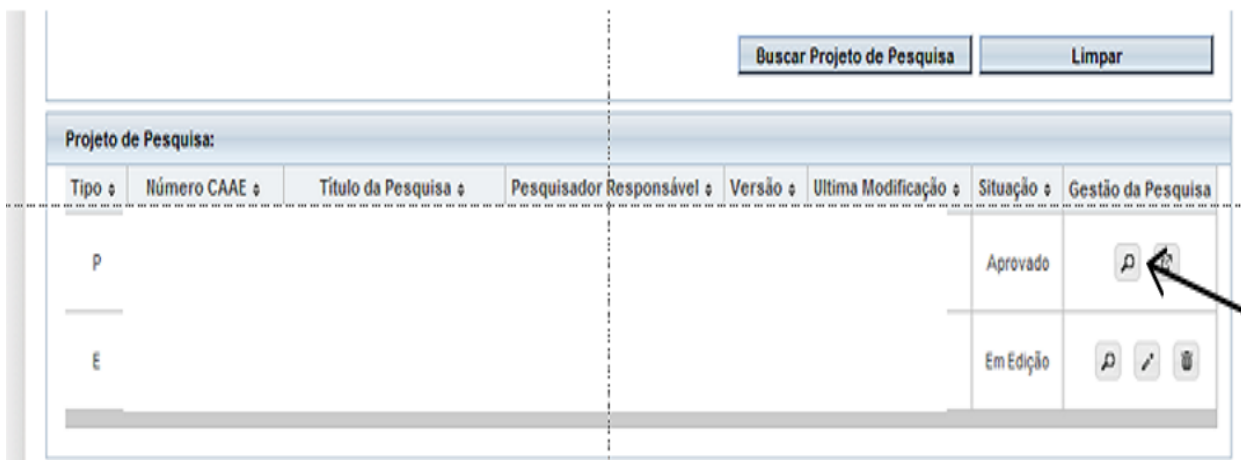
II.19 - relatório final - é aquele apresentado após o encerramento da pesquisa, totalizando seus resultados;






II.20 - relatório parcial - é aquele apresentado durante a pesquisa demonstrando fatos relevantes e resultados parciais de seu desenvolvimento;

O CEP/IFBA disponibiliza um modelo de relatório (Anexo).

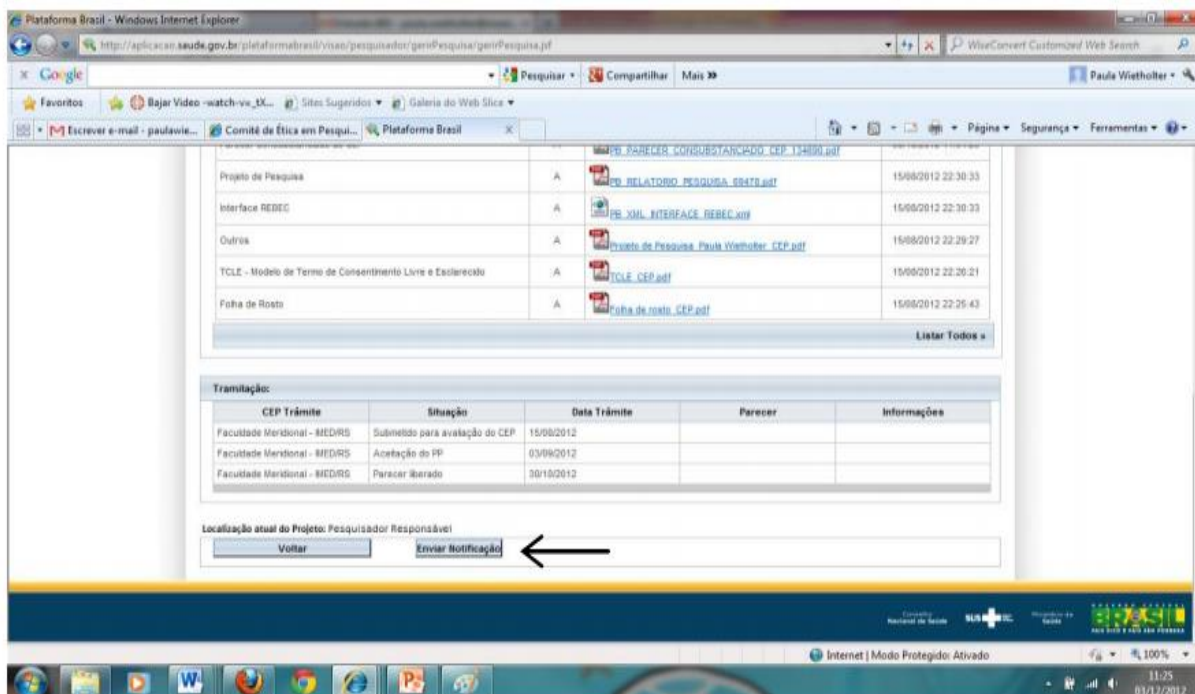
O relatório parcial ou final deverá ser enviado via Plataforma Brasil, conforme orientações abaixo:

- 1) Na aba “Pesquisador”, localize o projeto de pesquisa.
- 2) Em “Gestão da Pesquisa”, clique em detalhar.

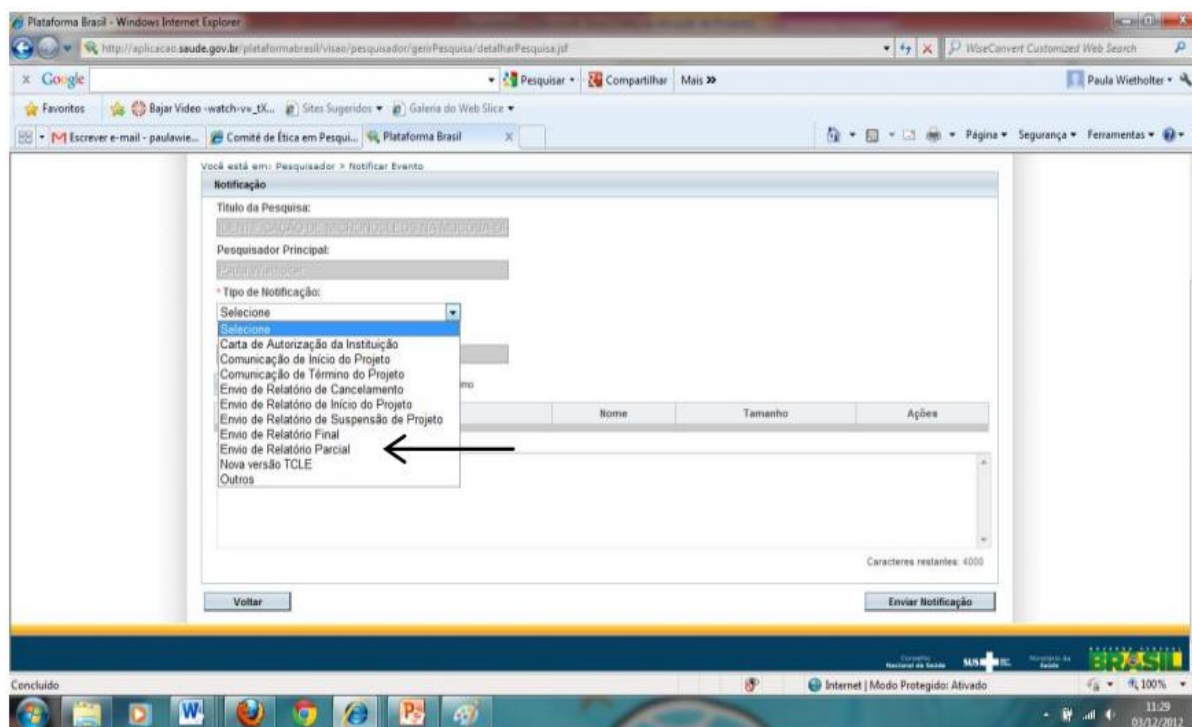


Projeto de Pesquisa:							
Tipo	Número CAAE	Título da Pesquisa	Pesquisador Responsável	Versão	Última Modificação	Situação	Gestão da Pesquisa
P						Aprovado	 
E						Em Edição	  

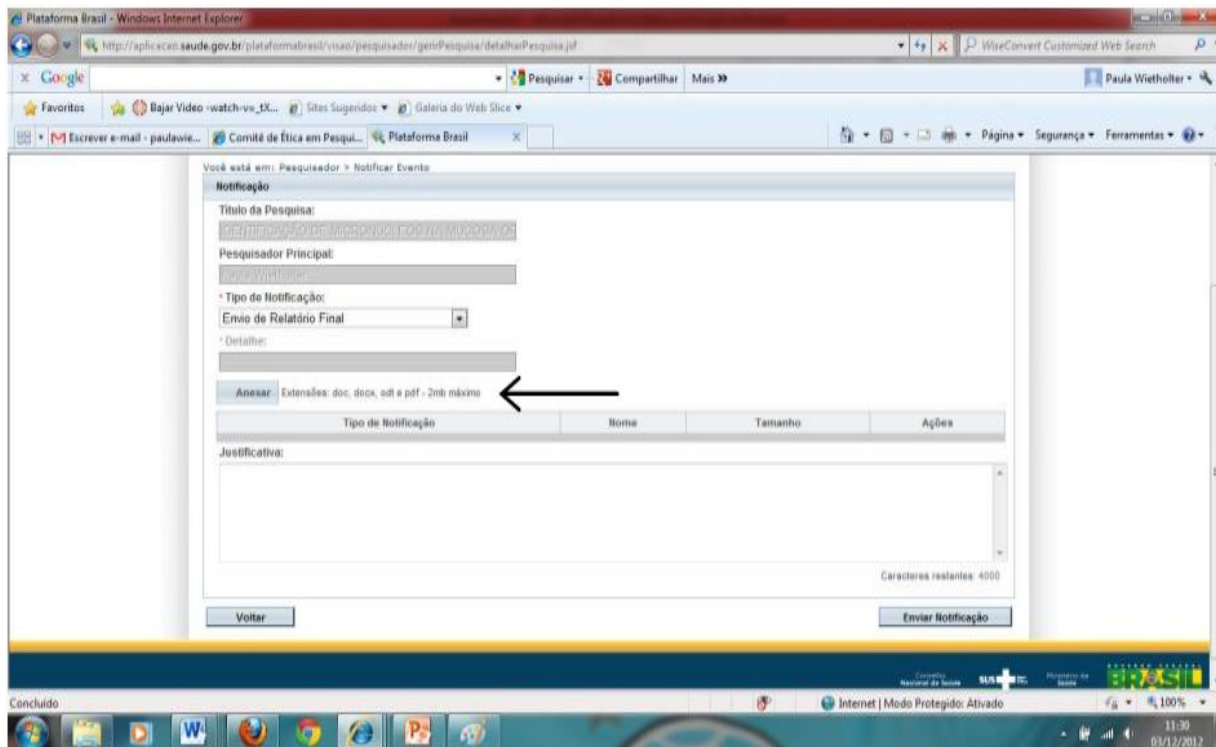
3) Clique em “Enviar Notificação”.



4) Clique em “Tipo de notificação” e selecione o tipo de relatório que será enviado (parcial ou final).



5) Clique em “Anexar” e insira o relatório.



6) Clique em “Enviar notificação”.