



# **MANUAL DE FLUXOGRAMAS DA PRÁTICA PROFISSIONAL - IFBA CAMPUS ILHÉUS**

## **(SITUAÇÃO: TRABALHO REMOTO)**

### **EQUIPE DE ELABORAÇÃO:**

Amilton Santos de Almeida (Coordenação de Estágio)  
Esaú Francisco Sena Santos (Coordenação de Informática)  
Everton José da Silva (Coordenação de Edificações)  
Gabriela Freitas Costa (Coordenação de Segurança do Trabalho)  
Ismael Azevedo da Paixão (Coordenação de Registros Escolares)

## **METODOLOGIA:**

1ª Etapa: Escolha de um modelo de representação que pudesse visualizar de forma completa e precisa sobre os funcionamentos dos processos.


2ª Etapa: Busca de informações nos documentos normativos do IFBA (Resoluções, Portarias e Organização Didática da EPTNM) e mapeamento das práticas cotidianas dos setores envolvidos.

3ª Etapa: Desenho dos processos, ou seja, a elaboração dos mapas com os ordenamentos das atividades em fluxos.

4ª Etapa: Momentos de discussões com os membros da equipe, onde surgiu apresentação de ideias e sugestões. A partir deste momento ocorreram adequações dos desenhos dos processos.

## **OBSERVAÇÕES:**

- Um dos requisitos para realizar a Prática Profissional é o(a) estudante ter vínculo com o IFBA (matrícula ativa) e está de acordo com os requisitos do Projeto Pedagógico do Curso - PPC.
- É necessário o estudante ter e-mail ativo e outros dados cadastrais atualizados para os setores entrarem em contato com o mesmo.
- Os documentos apresentados para anexar nos processos deverão ser digitalizados em formato PDF e serem legíveis.
- Os termos, fichas e outros documentos (modelos) estão disponíveis no portal do IFBA Campus Ilhéus.
- O formulário atual de requerimento à CORES está disponível no portal do IFBA Campus Ilhéus: <https://forms.gle/igG3vKBgHxkM5Fap7>
- Com base nas Normas Acadêmicas, Resoluções do IFBA e outras normativas pertinentes, o IFBA Campus Ilhéus poderá, a qualquer tempo, ajustar os fluxos dos processos para buscar maior eficiência.
- São considerados Documentos Oficiais de Identificação: carteiras expedidas pelos Comandos Militares, pelas Secretarias de Segurança Pública, pelos Corpos de Bombeiros Militares, pelos Órgãos Fiscalizadores de Exercício Profissional (Ordens, Conselhos etc.), Passaportes, Carteira Nacional de Habilitação (CNH) com foto, Carteira de Trabalho e Previdência Social, Carteiras Funcionais do Ministério Público e Magistratura e Carteiras Funcionais expedidas por Órgão Público que valham como identidade na forma da Lei.
- PPC – Projeto Pedagógico do Curso.

- SUAP – Sistema Acadêmico utilizado atualmente no IFBA.
  - PP – Prática Profissional.
  - CORES – Coordenação de Registros Escolares.
  - COEST – Coordenação de Estágios.
  - COST – Coordenação do Curso de Segurança do Trabalho.
  - COINF – Coordenação do Curso de Informática.
  - COEDI – Coordenação do Curso de Edificações.
  - SEI – Sistema de processos do IFBA.
- 

## SÍMBOLOS DO MODELO ADOTADO:



**Início de um processo**



**Continuação de um processo**



**Fim de um processo**



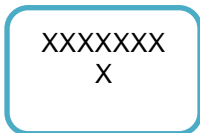
**Objeto que entra e sai de um processo**



**Conjunto de objetos que entram e saem de um processo**

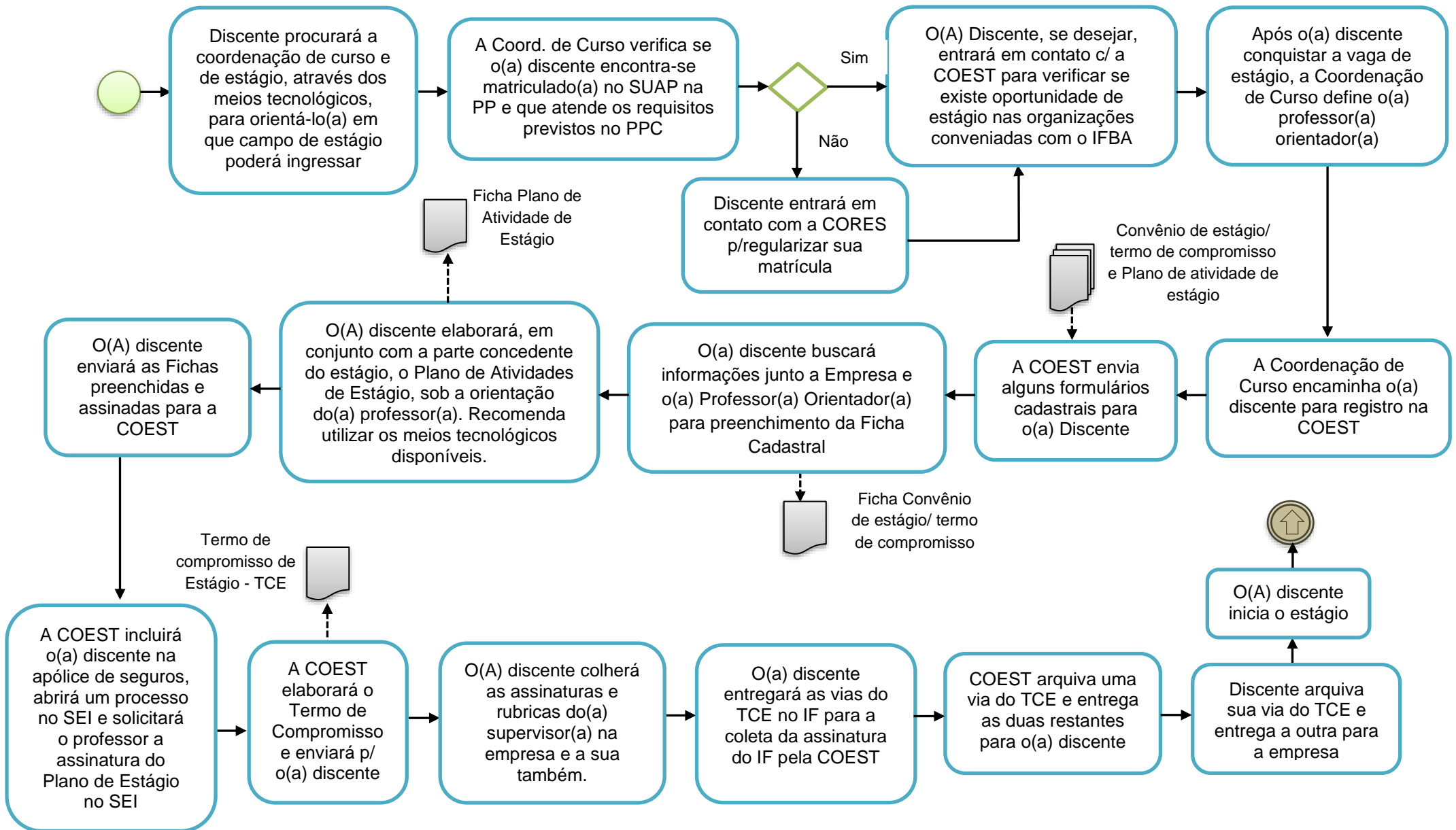


**Tomada de decisão e surgimento de caminhos no processo**

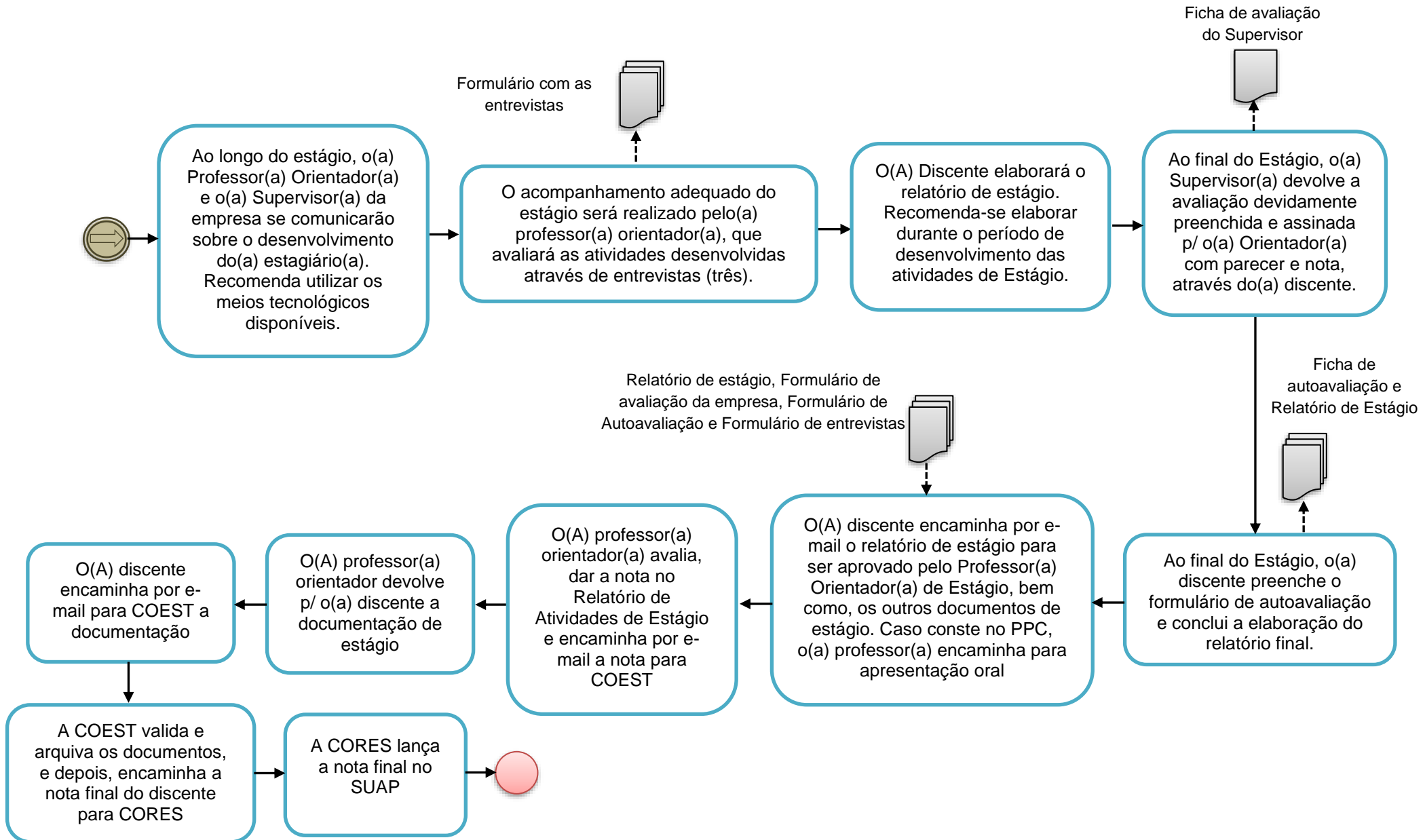


**Atividade de um processo**

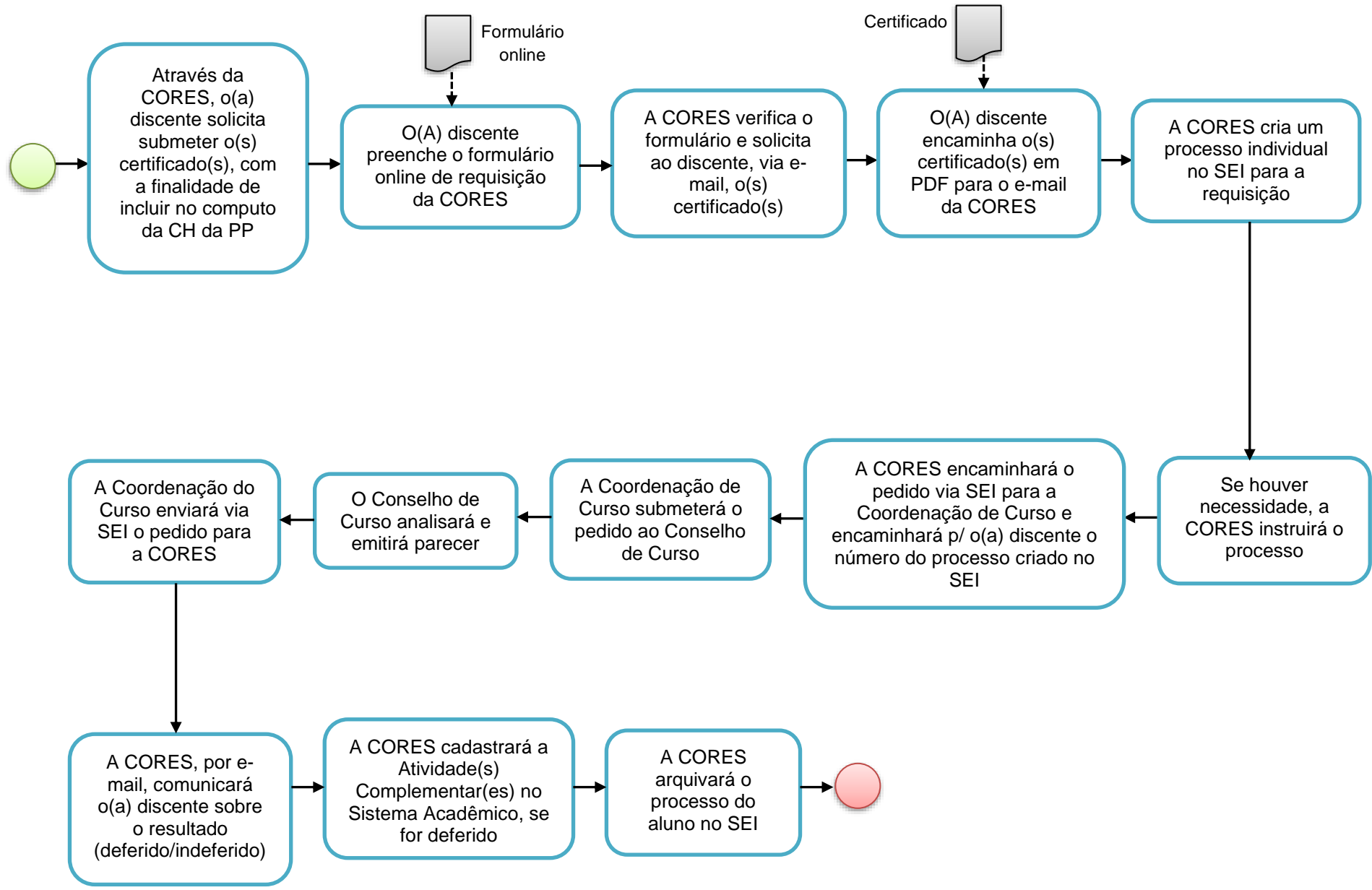
## Procedimento para o Estágio Supervisionado Obrigatório (Pandemia)



### Procedimento para o Estágio Supervisionado Obrigatório (continuação)

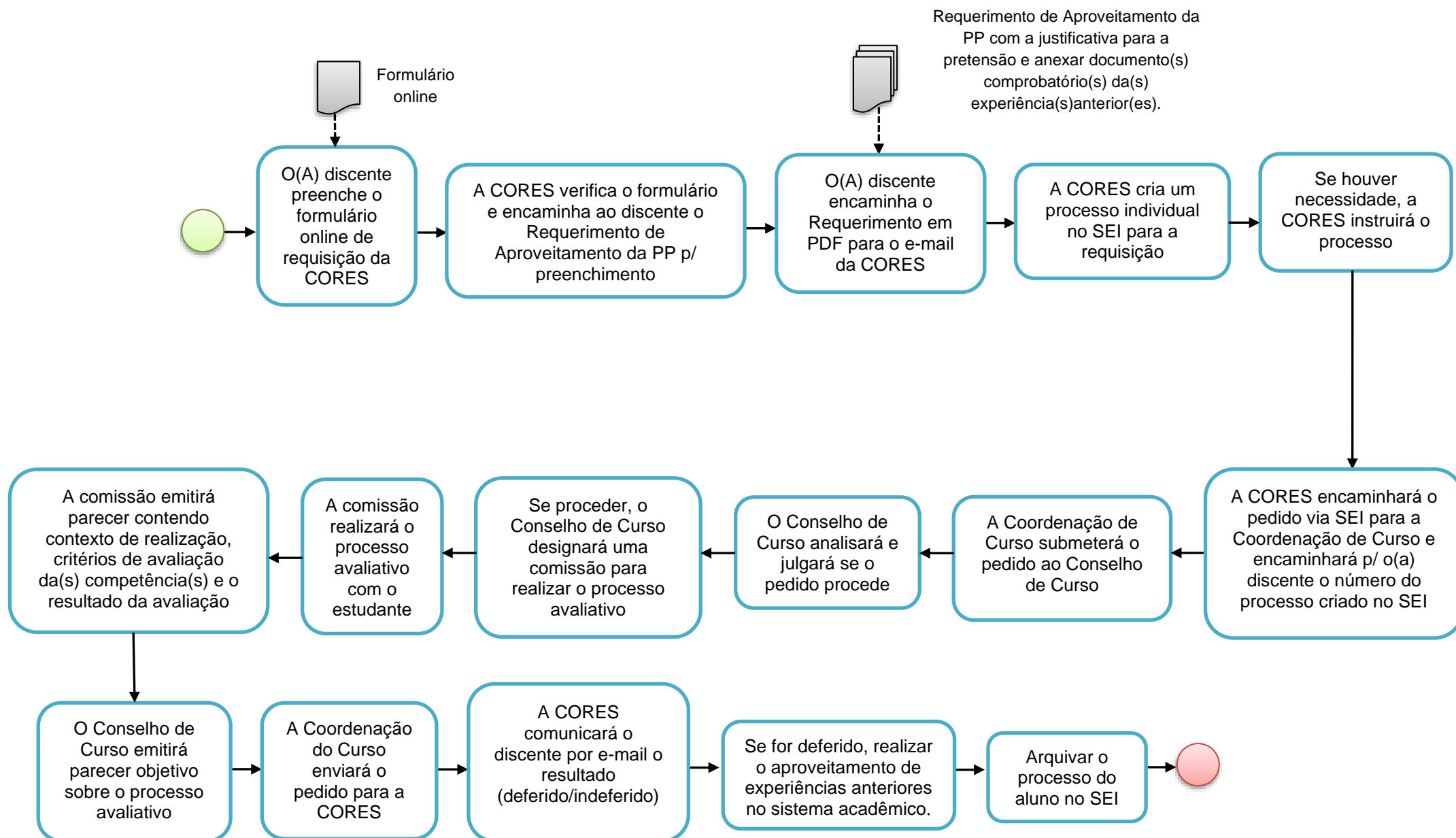


### Procedimento para as Atividades Complementares (Pandemia)

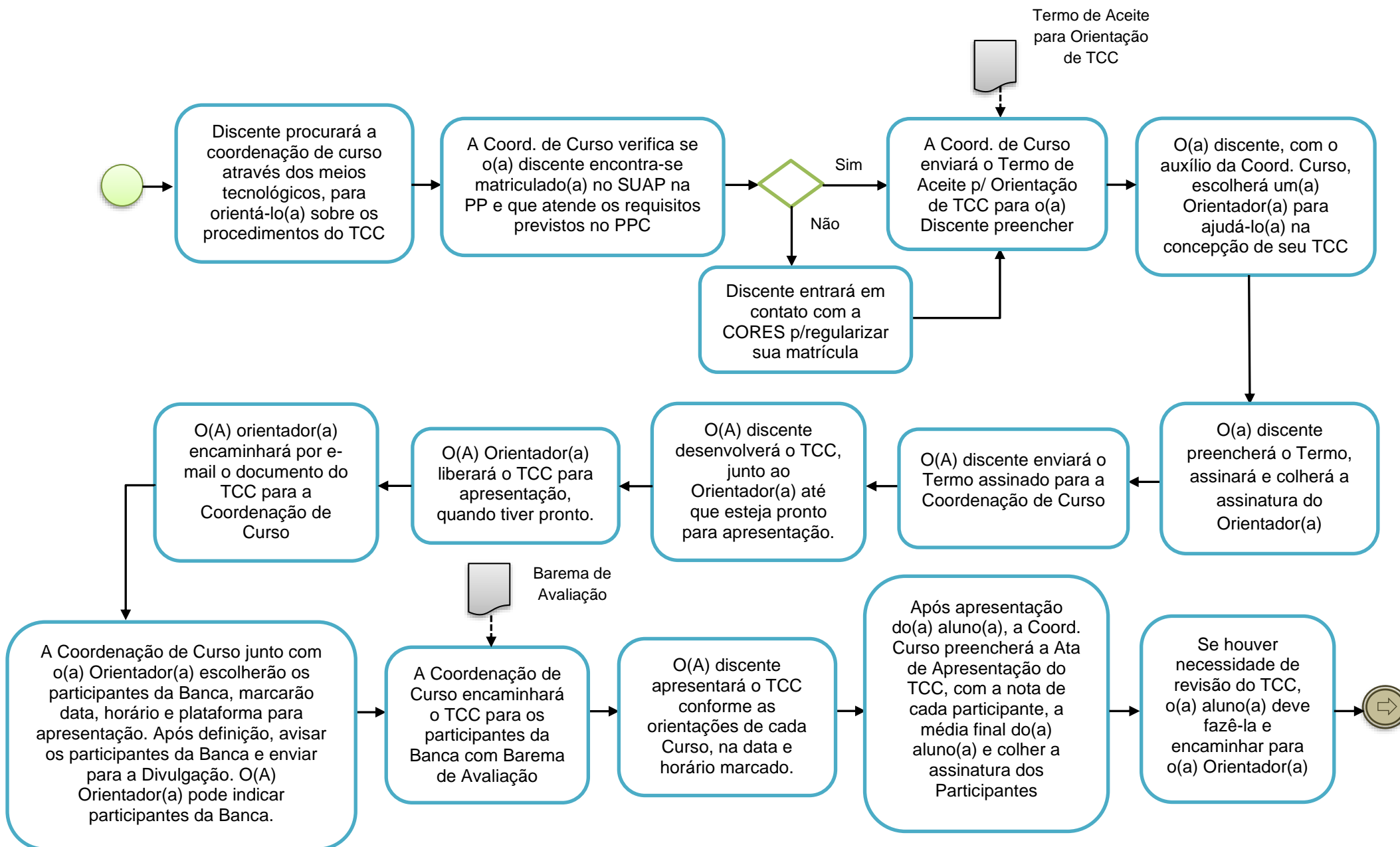




## Solicitação de Aproveitamento de Conhecimentos e Experiências Anteriores (Pandemia) (art. 63 a 67 da Org. Didática da EPTNM do IFBA)



## Procedimentos de Trabalho de Conclusão de Curso – TCC (Pandemia)



## Procedimentos de Trabalho de Conclusão de Curso – TCC (Continuação)

